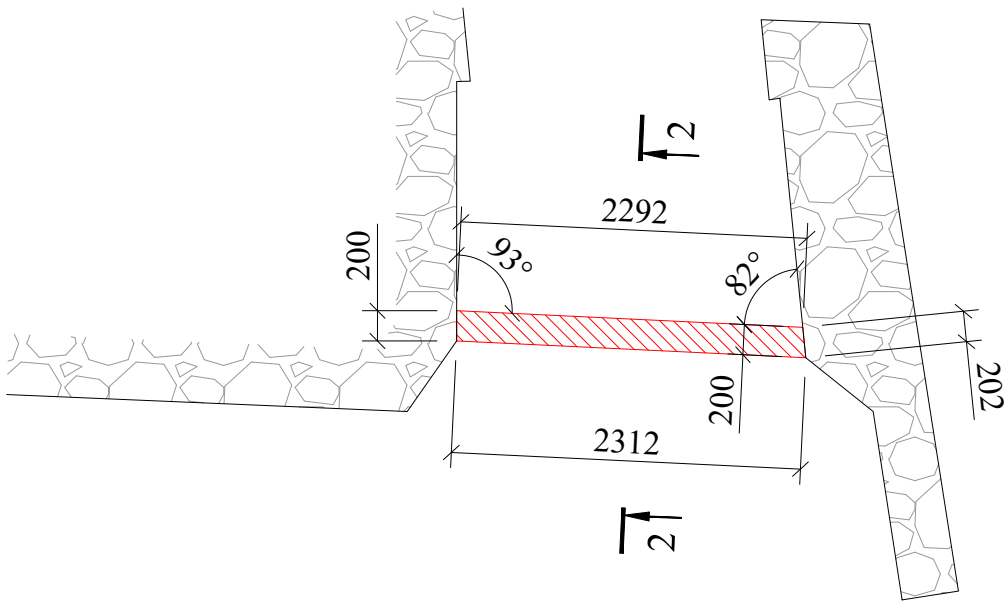
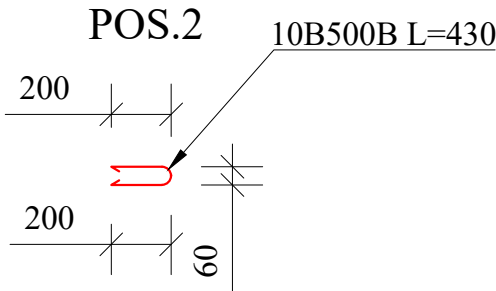
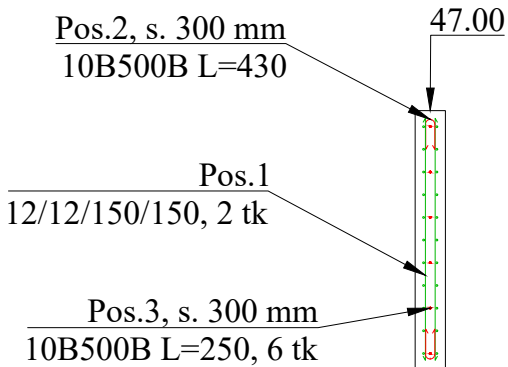
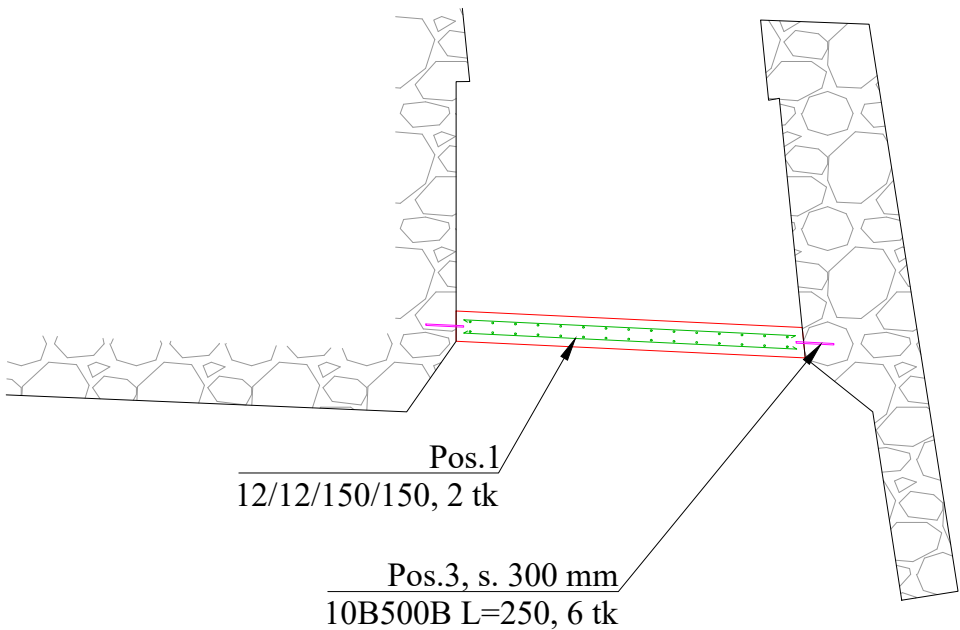


TUGISEINA II GABARIITJOONIS  
(PEALTVAADE)



TUGISEINA II AMEERMISJOONIS  
(PEALTVAADE)

TUGISEINA II ARMEERIMISJOONIS  
LÕIGE 2-2



SPETSIFIKATSIOON					
POS	STANDARD, TÖÖJOONIS	NIMETUS, MARK	ARV (tk)	MASS (kg)	MÄRKUSED
Pos 1	Jooniseta	12/12/150/150-1600x2205 mm	2	86.15	
Pos 2	Joonis 7	10B500B L=430 mm	16	4.24	
Pos 3	Jooniseta	10B500B L=250 mm	12	1.85	
NB! Armatuurvarraste ja profiilide pikkus tuleb täpsustada objektil kohapeal vastavalt olemasolevale situatsioonile. Sarrusvõrkude mõõdud on antud maksimaalsete pikkuste järgi.					

MÄRKUSED:

1. Tugiseina asukohta vt joonis 1.
2. Tugiseina asukoht ja pikkus võib muutuda. Tugimüüri kaugus hoonest ja täpne pikkus täpsustatakse lähtuvalt veskihoone rekonstrueerimisprojektist. Kui tugimüüri ei rajata kahe olemasoleva müüri vahele, tuleb tugimüüri alla rajada lisaks ka taldmik sarnaselt tugimüürile I (vt joonis 6).
3. Kõrgused EH2000 süsteemis.
4. Ühikuta mõõdud on antud millimeetrites.
5. Armatuurvarraste ja profiilide pikkused tuleb täpsustada objektil kohapeal vastavalt olemasolevale müüritisele.
6. Ankrute arvu ja paiknemist tuleb täpsustada objektil kohapeal vastavalt olemasolevale müüritisele. Ankrud tuleb võimaluse korral paigaldada olemasoleva graniitkivi tsentrisse. Ankurdussügavus olemasolevasse müüritisse peab olema mitte vähem kui 200 mm. Ankrute paigaldamiseks tuleb ette puurida avad läbimõõduga 2 mm suuremad ankrude läbimõõdust ning kinnitada ehituskeemiaga.
7. Element valada betoonist klassiga C30/37.
8. Keskkonnaklass XF3, külmakindlusklass KK3.
9. Armatuurvõrgud katkestada 30 mm kaugusel betoonosa välisgabriidist.
10. Lisavardad paigaldada põhiarmatuuri tasapinda.
11. Armatuuri minimaalne kaitsekiht on 30 mm.
12. Betooni tugevus lahtirakestamisel peab olema vähemalt 75% betooni klassi tugevusest.
13. Joonised ja seletuskiri on projekti lahutamatud osad ning neid tuleb käsitleda koos.

MATERJALIDE VÄLJAVÕTE		
12B500B	86.2	kg
10B500B	6.1	kg
Betoon C30/37	~1	m <sup>3</sup>

Projekteerija <b>KOBRAS</b> Kobras AS Riia 35 www.kobras.ee tel. 730 0310 Tartu 50410 kobras@kobras.ee		Projekti tellija RIIGIMETSA MAJANDAMISE KESKUS	
Projekti nimetus VARANGU PAISU KALAPÄÄS		Projekti juht: Erki Kõnd	
Joonise nimetus TUGISEINA II ARMEERIMINE		Kuupäev 22.04.2021	
Joonis 7		Jooniseid 8	
Mõõtkava 1:100		Töö nr 2021-076	
Stadium TP		Kontrollis: Kert Kartau	